

Ihre moderne Messeinrichtung

Kurzbedienungsanleitung für das Fabrikat eBZ

01 Bedienung der modernen Messeinrichtung

Zur Bedienung Ihrer modernen Messeinrichtung benötigen Sie eine handelsübliche Taschenlampe. Damit betätigen Sie den optischen Sensor (optischer Taster) auf der Vorderseite des Gerätes. Bei der Betätigung des Lichtsensors wird unterschieden zwischen:

- > **kurzem Anleuchten: länger als 0 Sekunden und kürzer als 2 Sekunden**
- > **langem Anleuchten: länger als 2 Sekunden**

02 Anzeige der Informationen in der unteren Displayzeile

120 Sekunden nach der letzten Betätigung zeigt das Display wieder den definierten Ausgangszustand an. **Hinweis:** Diese Bedienungsanleitung hat Gültigkeit für einen Eintarif-Bezugszähler. Bei anderen Zählerausführungen weicht die Menüführung ab.

03 Eingabe der PIN

Um Ihre Verbrauchsdaten des Stromzählers vor unberechtigtem Zugriff zu schützen, werden diese durch eine vierstellige PIN geschützt. Ihre persönliche PIN erhalten Sie auf Anfrage per Post.

Um die PIN einzugeben, leuchten Sie mit einer Taschenlampe auf den Lichtsensor. Nach dem ersten „kurzen Anleuchten“ erscheint ein Displaytest. Nach diesem Test können Sie Ihre PIN eingeben.

An der ersten Stelle erscheint eine Null, die nach jedem „kurzen Anleuchten“ um eine Stelle hochgezählt wird. Wenn die richtige Ziffer erscheint, warten Sie ca. 3 Sekunden um die Zahl zu übernehmen. Anschließend kann die nächste Ziffer eingegeben werden. Wiederholen Sie diesen Vorgang, bis die PIN vollständig eingegeben wurde. Durch elfmaliges Anleuchten des Sensors kann die PIN im Menü deaktiviert und aktiviert werden. Beim deaktivierten PIN-Schutz sind Ihre Verbrauchswerte nicht mehr geschützt und können jederzeit eingesehen werden.

Noch keine PIN?

Schicken Sie einfach eine Mail mit Namen, Vornamen, Adresse und Zählernr. an

smartmeter-pin@heimatversorger.de

und wir senden Ihnen Ihre persönliche PIN per Post zu.

Die Technik im Detail



1. Typenbezeichnung
2. Display
3. Optischer Taster
4. Eigentumsinformation und Zählernummer

Smart Meter einfach erklärt

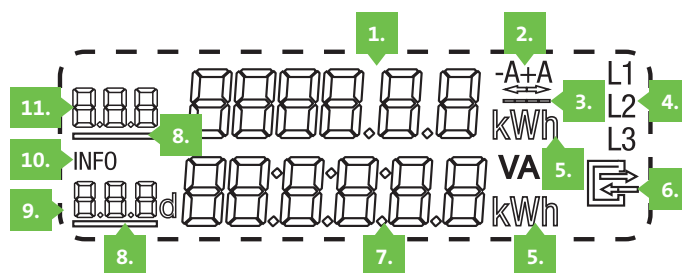


Lassen Sie sich die Vorteile der modernen Messeinrichtungen in einem kurzweiligen Erklärfilm zeigen Sie finden ihn in unserem Youtube-Kanal „Stadtwerke Iserlohn“.

Informationen zur Displayzeile

Anzahl kurzes Anleuchten	Funktion der unteren Displayzeile	Bedeutung der Anzeige
1 Mal	888d	Displaytest
autom. Wechsel	P	Anzeige der aktuellen Wirkleistung in Watt
2 Mal	E	Verbrauch seit der letzten Nullstellung in kWh
3 Mal	E	Verbrauch seit der letzten Nullstellung durch 2 Mal „langes Anleuchten“ löschen
4 Mal	1d	Verbrauch der letzten 24 Stunden
5 Mal	7d	Verbrauch der letzten 7 Tage
6 Mal	30d	Verbrauch der letzten 30 Tage
7 Mal	365d	Verbrauch der letzten 365 Tage
8 Mal	HIS	Historische Werte durch 2 Mal „langes Anleuchten“ löschen
9 Mal	InF	INFO-Schnittstelle Datensatz durch „langes Anleuchten“ Statusänderung von ON auf OFF
10 Mal	P	Anzeige der aktuellen Wirkleistung in Watt durch „langes Anleuchten“ Statusänderung von ON auf OFF
11 Mal	Pln	PIN-Schutz-Status durch „langes Anleuchten“ Statusänderung von ON auf OFF

Schnellüberblick Display



1. Energieanzeige in kWh (Zählerstand): 6 Stellen, keine Nachkommastelle
2. Anzeige der Energierichtung +A (Bezug) bzw. -A (Einspeisung)
3. Balkenanzeige der Messung (Symbole rollierend = oberhalb der Anlaufschwelle)
4. Phasenanzeige
5. Einheit des angezeigten Wertes (kWh, W)
6. Kommunikationsanzeige, wenn an ein Smart-Meter-Gateway angeschlossen
7. Verbrauchsanzeige in der Info-Zeile
8. Anzeige des aktiven Tarifs (Symbole an = aktives Tarifregister)
9. Zusatzinformationen (z. B. OBIS-Code des Energieregisters)
10. Anzeige des aktiven Tarifs (Symbole an = aktives Tarifregister)
11. Zusatzinformationen (z. B. OBIS-Code des Energieregisters)

Löschen historischer Verbrauchswerte

Wir empfehlen Ihnen bei einem Wohnungswechsel Ihre persönlichen historischen Verbrauchswerte zu löschen. Schalten Sie dazu die Anzeige auf „HIS Clr“. Durch das erste „lange Anleuchten“ wechselt die Anzeige auf „HIS Clr on“. Ein zweites „langes Anleuchten“ löscht die historischen Verbrauchswerte. Diese werden dann mit „-.-“ angezeigt.



Stadtwerke Iserlohn GmbH
 Stefanstraße 4–8
 58638 Iserlohn
stadtwerke-iserlohn.de/smartmeter

Ihre Ansprechpartnerin:
 Tanja Menges
 Tel. 02371 807 1337
t.menges@stadtwerke-iserlohn.de

