



Wem welche Verantwortung obliegt.

Nur die wenigsten Eigentümer wissen, dass ihnen hinter der Hauptabsperreinrichtung die volle Verantwortung für Betrieb und Wartung ihrer Erdgasgeräte, -leitungen und -anlagen obliegt.

Notwendige Maßnahmen	Verantwortlichkeit		
	Haus-eigentümer	Installations-unternehmen	Gasversorgungs-unternehmen
Hausanschluss bis zur Hauptabsperreinrichtung			●
Hauschau ¹ (mind. 1-mal jährlich)	●		
Erdverlegte Leitungen ² (mind. alle 4 Jahre)	●	●	
Technische Prüfung der Hausgasleitung ³ (mind. alle 12 Jahre)	●	●	

¹Siehe Broschüre »Erdgas mit Sicherheit«, bei uns kostenlos erhältlich.

²Erdverlegte Leitungen hinter der Hauptabsperreinrichtung.

³Hausgasleitungen = Gasinnenleitungen.

Erste Hilfe bei Erdgasgeruch.

Sollten Sie Erdgasgeruch wahrnehmen oder das Gefühl haben, dass etwas nicht in Ordnung ist, können Sie uns 24 h am Tag unter **0 23 71/1 59-0 79** anrufen. Bitte bewahren Sie Ruhe und befolgen Sie folgende Sofortmaßnahmen:

- **Fenster öffnen**
- **Gashahn zudrehen**
- **keinesfalls elektrische Geräte, Telefon, Türklingel, Lichtschalter oder Feuerzeuge benutzen**
- **Wohnung/Haus so schnell wie möglich verlassen**
- **Nachbarn warnen (klopfen, nicht klingeln!)**
- **von außerhalb des Hauses Feuerwehr oder Stadtwerke (24-h Entstördienst-Hotline Erdgas Tel. 0 23 71/1 59-0 79) informieren**

Sie haben noch Fragen? Kein Problem!

Sie haben noch Fragen zum Thema »Erdgas mit Sicherheit«? Dann schauen Sie doch mal im Internet unter **www.stadtwerke-iserlohn.de**. Oder rufen Sie uns unter **0 23 71/8 07-13 33** an. Unsere Mitarbeiter helfen Ihnen gern weiter.



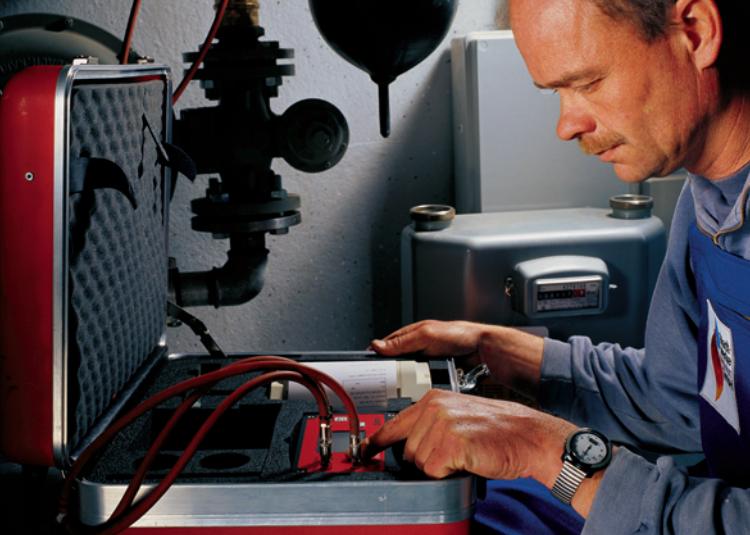
Wir sind da, wenn Sie uns brauchen.

Persönlich erreichen Sie uns in unserem Kundenzentrum in der Stefanstraße 4–8. Montags bis freitags von 08.30 bis 17.00 Uhr.

- **Stadtwerke Iserlohn GmbH**
Stefanstraße 4–8 · 58638 Iserlohn
Privatkunden Tel. 0 23 71/8 07-13 80
Geschäftskunden Tel. 0 23 71/8 07-13 81
Telefax 0 23 71/8 07-13 20
www.stadtwerke-iserlohn.de
info@stadtwerke-iserlohn.de
- **24-h Entstördienst-Hotline Erdgas**
Tel. 0 23 71/1 59-0 79



**Sicherheit mit Zertifikat.
Der Erdgas-Sicherheitscheck.**



Sicherheit ist gut – geprüfte Sicherheit ist besser!

Die Stadtwerke Iserlohn versorgen die Stadt Iserlohn seit 1856 mit Gas bzw. Erdgas. Damit das Versorgungsnetz zuverlässig und sicher bleibt, prüfen und warten wir alle Anlagenteile regelmäßig. Was jedoch die wenigsten Hauseigentümer wissen: Durch die allgemeine Verkehrssicherungspflicht sind sie selbst zur regelmäßigen und sachkundigen Prüfung ihrer Hausgasleitungen verpflichtet.

Erdgas – ein sicherer Energieträger.

Erdgas ist wirtschaftlich, bequem und schont die Umwelt. Erdgas ist in unverbranntem Zustand völlig ungiftig. Wenn Sie mit Ihren Geräten und Anlagen richtig umgehen, können Sie auf ein Höchstmaß an Sicherheit vertrauen. Doch auch sicherste Technik bedarf regelmäßiger Kontrolle. Deshalb empfehlen wir spätestens alle 12 Jahre (bei älteren Geräten und Gebäuden alle 5 Jahre) eine umfassende Prüfung aller Erdgasleitungen und -geräte.

Gehen Sie auf Nummer Sicher.

Ab der Hauptabsperreinrichtung des Hausanschlusses liegt die Verantwortung für alle Erdgasinstallationen bei Hauseigentümern und Vermietern. Als Ihr Stadtwerk bieten wir Ihnen einen kostengünstigen Erdgas-Sicherheitscheck an.

Lassen Sie einen Fachmann prüfen.

Lassen Sie Ihre Erdgasgeräte und -leitungen in regelmäßigen Abständen von uns oder einem Fachmann eines Innungsbetriebes prüfen. Denn nur die fachgerechte Überprüfung gewährleistet einen sicheren und ökonomischen Betrieb Ihrer Anlagen. In Ergänzung zur jährlichen »Hausschau«, die Sie leicht selbst durchführen können (die Infobroschüre »Erdgas mit Sicherheit« inkl. Checkliste zur Hausschau erhalten Sie kostenlos in unserem Kundenzentrum), empfiehlt es sich, in regelmäßigen Abständen einen Erdgas-Sicherheitscheck durchführen zu lassen. Dieser bringt

- höhere Sicherheit für Betreiber und Mieter
- juristische Entlastung im Schadensfall
- Früherkennung von Schäden
- Vermeidung hoher Reparatur- und Folgekosten



Der Erdgas-Sicherheitscheck.

Wir analysieren und kontrollieren sämtliche Leitungsverläufe Ihrer Erdgasanlage – einschließlich aller Geräteleitungen im Gebäude. Die Kontrolle erfolgt mittels modernster Leckmengen-Messtechnik, bei der eine Dichtheitsprüfung vorgenommen wird. Nur so können auch unzugängliche Leitungsabschnitte zuverlässig überprüft werden.



Sicherheit mit Brief und Siegel.

Das Prüfprotokoll beschreibt detailliert Art, Umfang und Zeitpunkt der durchgeführten Überprüfung. Die erfassten Messwerte sowie eine abschließende Beurteilung geben Auskunft über den Gesamtzustand der Anlage. Anlagen ohne Beanstandung erhalten von uns das Prüfsiegel, das sie als geprüft und sicher kennzeichnet. Diese Dokumentation ist unerlässlich, um im Schadensfall nachzuweisen, dass Sie Ihren Betreiberpflichten nachgekommen sind. Die Vorteile:

- juristische Entlastung im Schadensfall durch den Nachweis der regelmäßig und sachkundig durchgeführten Überprüfung
- schnelle Hilfe im Notfall durch Kenntnis aller Anlagenbestandteile
- technische Expertise